

# KOREA Report

July 2026

## CONTENTS

- \* Project 1: Matin Kim Flagship Store Seongsu
- \* Project 2: Workout Seongsu Flagship Store

## 1. Matin Kim Flagship Store Seongsu

### Project Overview

Matin Kim Flagship Store Seongsu は、ブランド特有の感性とストリートカルチャーのムードを体現した空間である。単なる物販店舗ではなく、ブランドの価値観を直接体験できるコンテンツ型のリテール空間として構成されている。

外観にはメタル素材やグロッシーな仕上げ、大胆なロゴグラフィックを採用し、視覚的なインパクトを強調。Seongsu エリアのトレンド的な雰囲気と調和している。内部空間は、クールトーンの金属素材と照明演出を中心に構成し、未来的で感覚的な空間を創出。中でもシルバーメタル、ミラー、アクリル素材などを積極的に使用し、デジタル的なイメージを空間に反映している。空間構成は商品陳列よりも視覚的な体験を重視しており、空間各所にフォトスポットやグラフィック要素を配置することで、来場客が自然と写真撮影や SNS コンテンツの制作に参加できる仕掛けとしている。また、ディスプレイは一般的な陳列台ではなくオブジェのような形で構成されており、商品そのものが空間演出の一部として機能している。

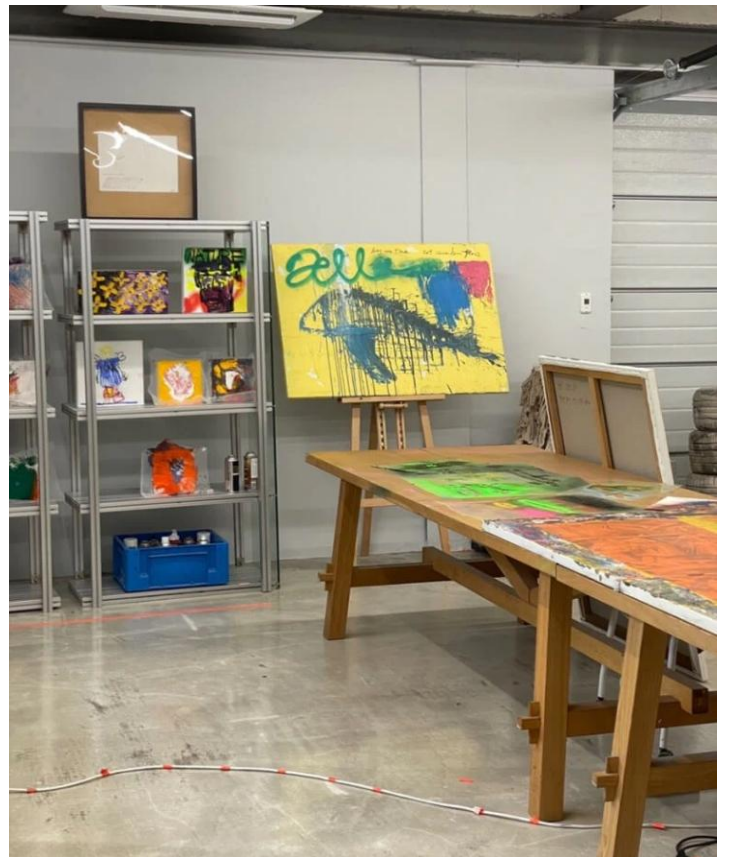
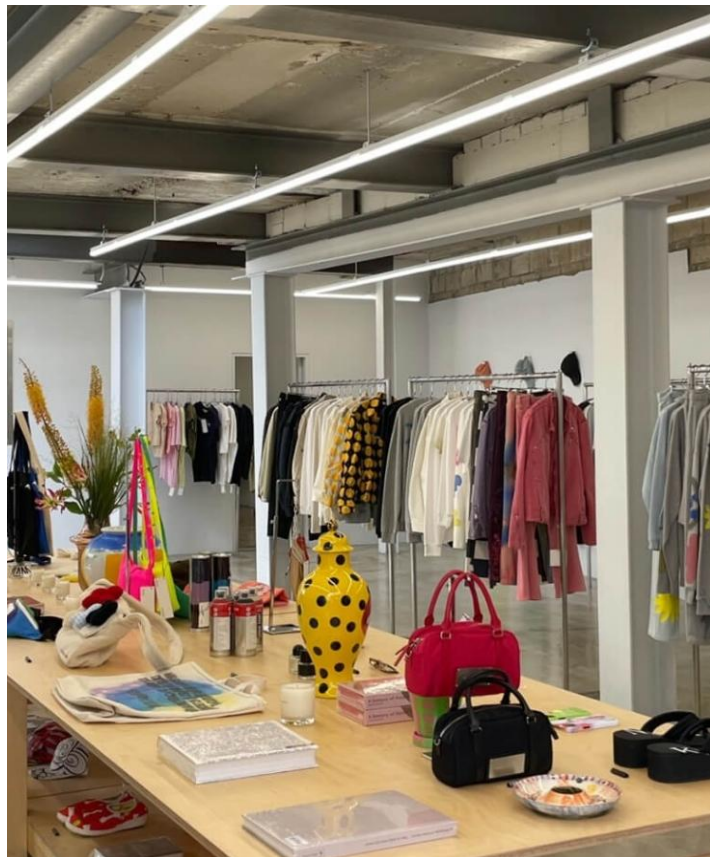
動線は自由度の高いオープンな構造として計画されており、来場者が空間を回遊しながら、様々なシーンや雰囲気を体験できるよう計画されている。

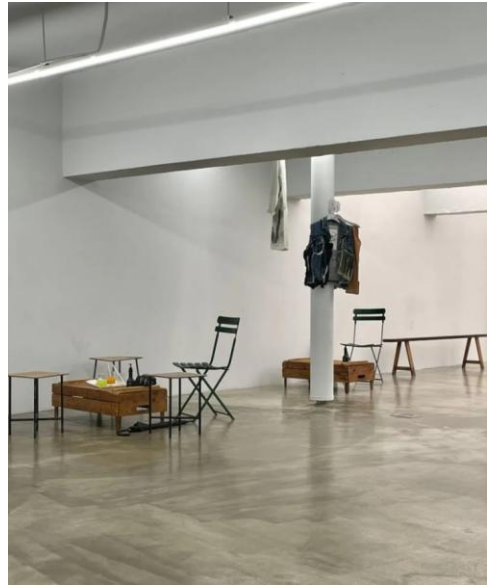
### Project Details

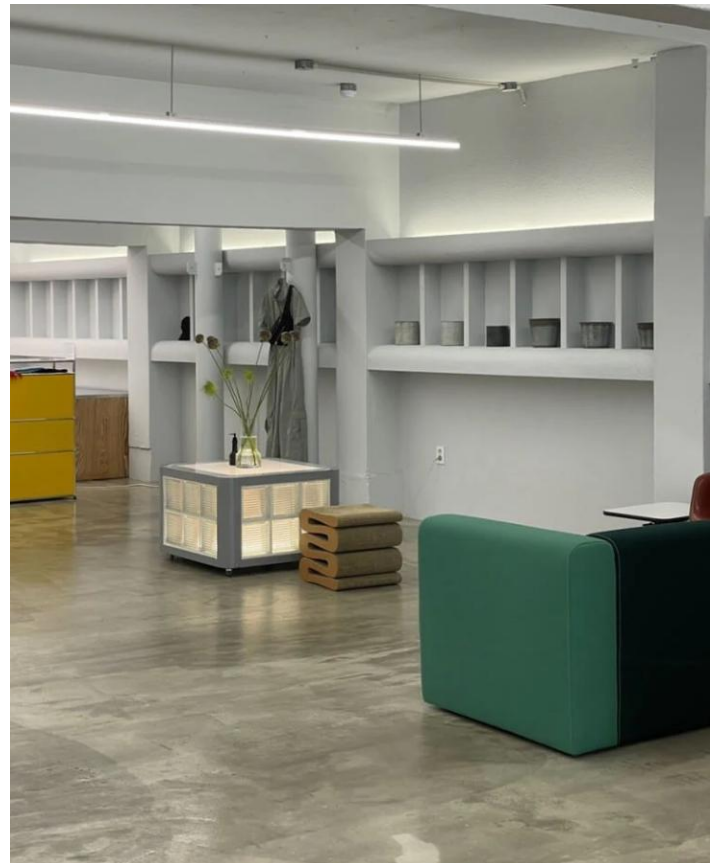
1. Brand: Matin Kim Flagship Store Seongsu
2. Type of Business: Retail Shop
3. Open Date: 01/2026
4. Size: 463 m<sup>2</sup>
5. Location: 1F, 24-33, Achasan-ro 5-gil, Seongdong-gu, Seoul, Republic of Korea

### Location









## 2. Workout Seongsu Flagship Store

### Project Overview

Workout Seongsu Flagship Store は、Seongsu エリア特有のインダストリアルな雰囲気を継承しながら、既存建築を現代的なリテール空間として再解釈した店舗である。新たな要素を過度に加えるのではなく、既存の構造や素材を活かした設計により、Seongsu ならではの工場建築の魅力を空間デザインへ取り込んでいる。

外観は不要な装飾を極力排し、建物本来の粗い質感や構造をあえて露出させることで、ブランドの個性をさりげなく表現している。内部は露出天井やコンクリート、金属素材などを基調とし、無骨でありながら洗練されたインダストリアルな空気感を創出している。また、全体的に余白を活かしたゆとりのあるレイアウトとなっており、商品も密集し陳列するのではなく、間隔を十分に取ることで、来場者が商品だけでなく空間そのものを体感できるように計画されている。

動線は、自由な回遊性を重視した構成になっており、大型のオブジェやグラフィック要素を配置することで、ギャラリーや展示空間のような体験を演出している。

Workout Seongsu Flagship Store は、既存の産業的な建築構造と現代的なブランドの感性をバランスよく融合させた事例である。空間を新しく作り込むのではなく、既存の空間の雰囲気や背景を活かすことで、ブランドアイデンティティを体現している。

### Project Details

1. Brand: Workout Seongsu Flagship Store
2. Type of Business: Retail Shop
3. Open Date: 12/2025
4. Size: 356 m<sup>2</sup>
5. Location: 20-4, Seolleung-ro 157-gil, Gangnam-gu, Seoul, Republic of Korea

### Location Map





