

# Thailand News

June 2026

## CONTENTS

- Project 1: Blu Dock Restel (Hotel, Bangkok, Thailand)

## 1. BLU DOCK RESTEL

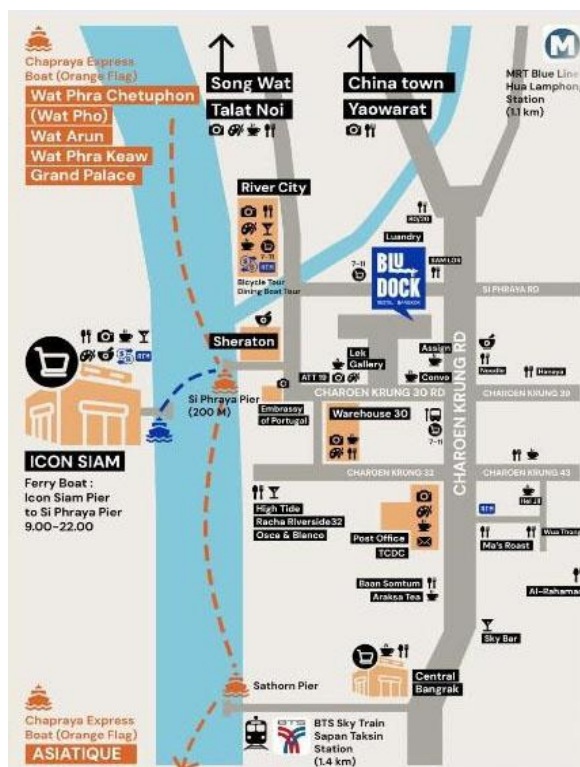
### Project Overview

Blu Dock Restel Bangkok は、バンコクの中華街エリアに位置するタラートノイ地区にある、全 12 室のブティックホテルである。タラートノイはチャオプラヤー川沿いに広がる歴史的な街区で、歴史的建造物、ストリートアート、アートギャラリー、ヴィンテージショップ、トレンド感のあるカフェ、そして伝統的な中華・タイ様式の建築が共存するエリアとして近年高い人気を集めている。ホテルはチャオプラヤー川やシープラヤー埠頭の近くにある既存の都市建築を活用しており、夫婦によるプロジェクトとして開発されたホテルのコンセプトは、建物自体は水辺に面していないものの、オーナーたちが幼少期に体験した船旅や川辺での暮らしの記憶から着想を得ている。建築およびインテリアデザインは、既存建物を活用するコンパクトな再利用・再活用のアプローチを採用し、シンプルな空間構成と素材のコントラストや物語性を重視している。館内には、ブルーを基調とした色彩や舷窓を思わせる要素、河川交通を連想させるディテールなど、海をモチーフにした細部が取り入れられており、伝統的な中国様式の木製扉や陶磁器、温かみのある素材の仕上げと調和しています。客室はコンパクトで機能的に設計されており、短期滞在を想定した静かでミニマルな空間となっている。

### Project Details

1. **Type of Business:** Boutique hotel
2. **Open Date:** November 2024
3. **Location:** Charoen Krung 30, Bangkok, Thailand
4. **Hotel Rate:** Starting at around \$100 USD per night.
5. **Website:** <https://linktr.ee/bludockrestel>

### Location map





ホテルは、バンコクでも最も歴史ある川沿い地区の一つに位置する既存建物内に位置している。



インテリアにはブルーを基調とした色彩や河川交通を彷彿とさせるディテールといった、水辺の暮らしに着想を得たデザイン要素が取り入れられており、伝統的な中国様式の木製扉や陶磁器、温かみある素材の仕上げと調和している。



タラートノイは、ストリートアートやカラフルな壁画、歴史あるショップハウス、趣のある細い路地、そして小さなカフェで知られ、バンコクでも特に魅力的な街区の一つとされている。





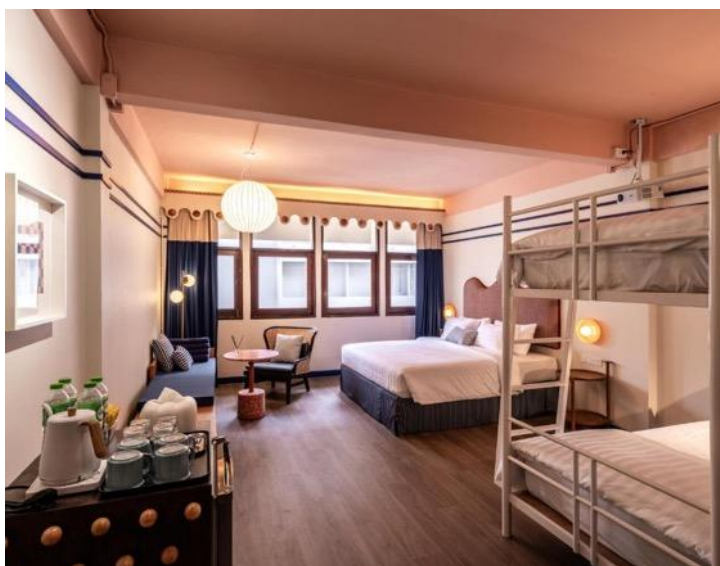
このコンセプトは、チャオプラヤー川での船旅にまつわる幼少期の記憶に着想を得た夫婦によって考案された。







インテリアには、ブルーのアクセントカラーや舷窓をモチーフにしたデザインなど、水辺の暮らしに着想を得たディテールが取り入れられている。



客室はコンパクトで機能的に設計されており、短期滞在を想定した静かでミニマルな空間となっている。

